

แผนที่บ้านสีนากอง หมู่ที่ 7

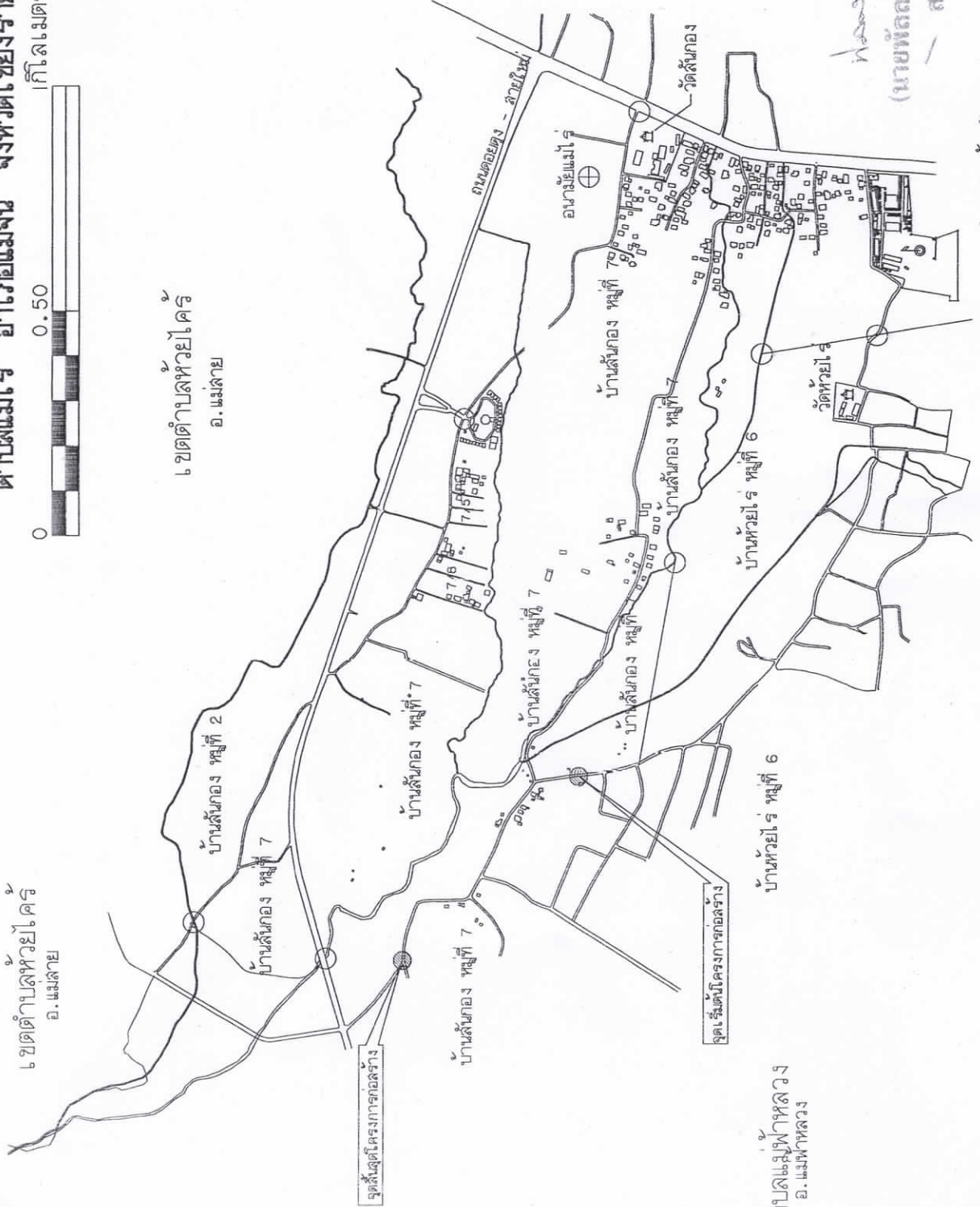
ตำบลแม่ไร่ อำเภอแม่จัน จังหวัดเชียงราย

กิโลเมตร

0.50

เขตตำบลห้วยไคร้
อ.แม่สาย

เขตตำบลห้วยไคร้
อ.แม่สาย



ตำบลแม่ไร่
อ.แม่สาย

บ้านห้วยไร่ หมู่ที่ 6

จุดเริ่มต้นโครงการก่อสร้าง

จุดสิ้นสุดโครงการก่อสร้าง

บ้านสีนากอง หมู่ที่ 7

บ้านสีนากอง หมู่ที่ 7

บ้านสีนากอง หมู่ที่ 7

บ้านห้วยไร่ หมู่ที่ 6

บ้านห้วยไร่ หมู่ที่ 6

บ้านสีนากอง หมู่ที่ 7

บ้านสีนากอง หมู่ที่ 7

โรงเรียนบ้านสีนากอง

นายพัทธ์ก ภูมิราษฎร์
(นายพัทธ์ก ภูมิราษฎร์)
- สย.8328



เทศบาลตำบลแม่ไร่

แบบแปลน

ถนนคอนกรีตเสริมเหล็ก
และวางท่อระบายน้ำ ค.ส.ล.

เขียนแบบ

ว.สง.

นายสมพงษ์ อินตะหล้า
นายช่างโยธา ชำนาญงาน

ตรวจ

นายปิยพงศ์ จำเริญพร
หัวหน้าแบบแปลนและก่อสร้าง

ตรวจ

นายอภิชาติ สันทราช
ผู้อำนวยการช่าง

เห็นชอบ

จสส.หญิง

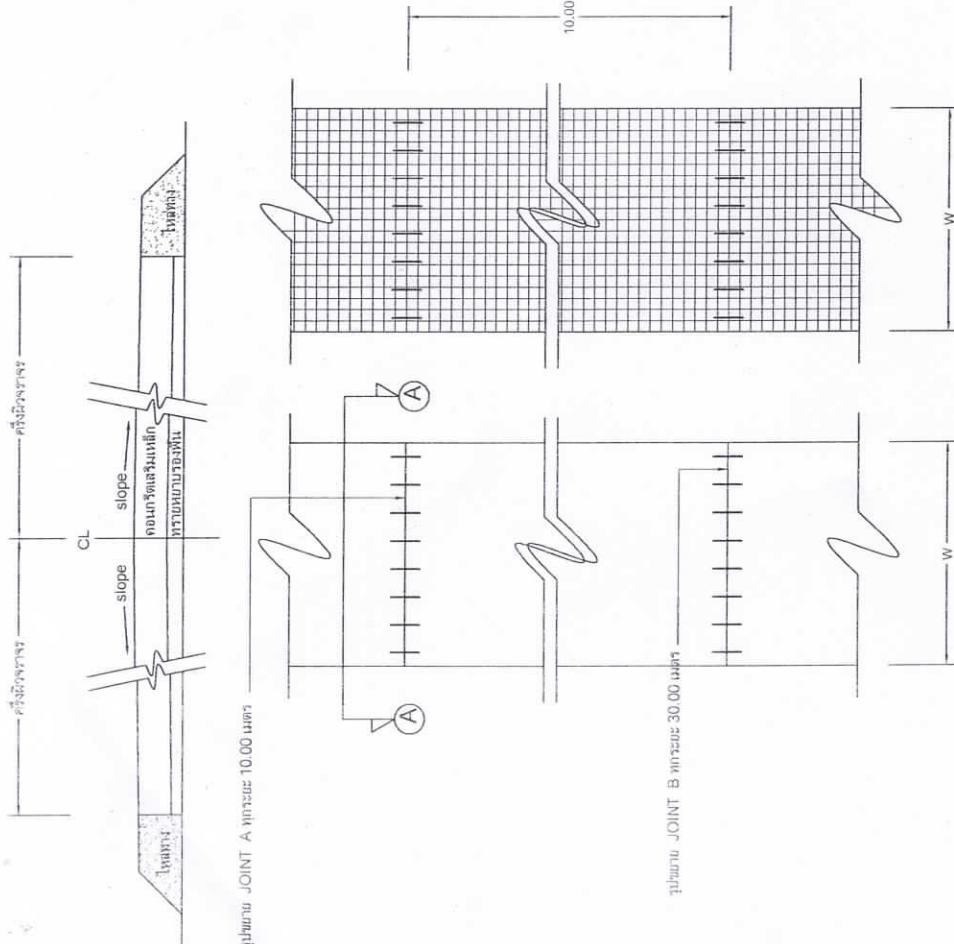
กฤษิน มงคลเวณีไฉ
ปลัดเทศบาลตำบลแม่ไร่

อนุมัติ

นายสำราญ สันตสุข
นายสมเทศมนตรีตำบลแม่ไร่

แผ่นที่

จำนวนแผ่น



รูปตัด A - A
มาตราส่วน 1:20

รูปขยาย JOINT A ทิศระยะ 10.00 เมตร
มาตราส่วน 1:20

รูปขยาย JOINT B ทิศระยะ 30.00 เมตร
มาตราส่วน 1:20

หมายเหตุ

1. ผู้ตรวจคอนกรีต ให้ใช้คอนกรีตที่มีกำลังอัดประลัย ของแท่งคอนกรีตตัวอย่าง รูปลูกบาศก์ 15 x 15 x 15 ซม. อายุ 28 วัน ไม่น้อยกว่า 240 กก./ตร.ซม. การเก็บตัวอย่างให้อยู่ในอุณหภูมิของผู้นับความดัน
2. EXPANSION JOIN จะต้องก่อสร้างทึกระยะ 30 - 90 เมตร ทั้งนี้ให้อยู่ในดุลยพินิจของผู้ควบคุมงาน
3. เหล็กเสริมให้ใช้เหล็กตามมาตรฐาน มอก. 20 - 2527 และมอก. 24 - 2527
4. วัสดุที่ใช้กำหนดในแบบนี้ ไม่มีคุณสมบัติเป็นไปตามมาตรฐานกรมโยธาธิการ ทั้งนี้ช่างผู้ควบคุมงานจะดองกำกับกับการเก็บตัวอย่างและนำส่งไปทดสอบด้วยตนเอง เพื่อป้องกันการใช้วัสดุที่ไม่ดีตามข้อกำหนด ส่วนค่าใช้จ่ายทดสอบวัสดุต่างเป็นหน้าที่ของผู้รับจ้าง
5. มีดเป็น " เมตร " ยกเว้นที่ระบุเป็นอย่างอื่น
6. การทำผิวหน้าให้เหมาะสม ให้ทำโดยลาดปรังกวาดจากด้านหนึ่งไปยังขอมอีกด้านหนึ่ง อย่างสม่ำเสมอและให้เหลื่อมกันโดยร่องที่เกิดขึ้นจะต้องลึกไม่เกิน 2 มม.

ศาสตราจารย์ ดร. อ. แม่โจ้
นายพิเชษฐ์ อินทะหล้า
นายชัชโยธิน ช่างานุกุลงาน

นายอภิชาติ สันทราย
ผู้อำนวยการกองช่าง

จส.หญิง
กสิณ มงคลเวชวิไล
ปลัดเทศบาลตำบลแม่ไร่

นายสิริราชย์ สนชัยสิทธิ์
นายศุภพนธ์ศรีตำบลแม่ไร่

นายพิเชษฐ์ อภิธรรมกุล
สย. 8328



เทศบาลตำบลแม่ไร่

แบบแปลน	ถนนคอนกรีตเสริมเหล็ก
เขียนแบบ	นายสมพงษ์ อินทะหล้า นายชัชโยธิน ช่างานุกุลงาน
ตรวจ	นายอภิชาติ สันทราย ผู้อำนวยการกองช่าง
เห็นชอบ	จส.หญิง กสิณ มงคลเวชวิไล ปลัดเทศบาลตำบลแม่ไร่
อนุมัติ	นายสิริราชย์ สนชัยสิทธิ์ นายศุภพนธ์ศรีตำบลแม่ไร่
วันที่	จำนวนแผ่น



เทศบาลตำบลแม่โจ้

แบบแปลน

ร่างระบายน้ำคอนกรีตเสริมเหล็ก

เขียนแบบ

นายสมพงษ์ อินตะหล้า
นายช่างโยธาชำนาญงาน

ตรวจ

นายปวิพศ ตักกะโพธิ์
หัวหน้าแบบแปลนและก่อสร้าง

ตรวจ

นายอภิชาติ สันทราญ
ผู้อำนวยการกองช่าง

เห็นชอบ

จสต.หญิง

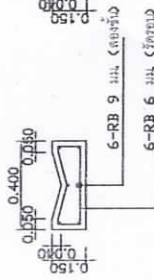
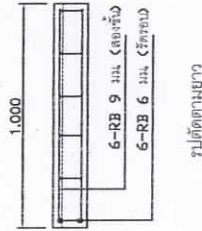
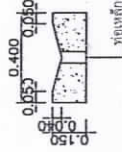
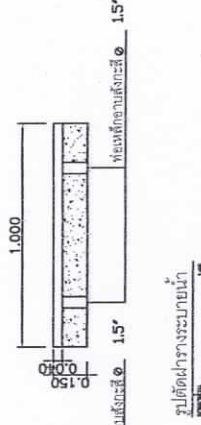
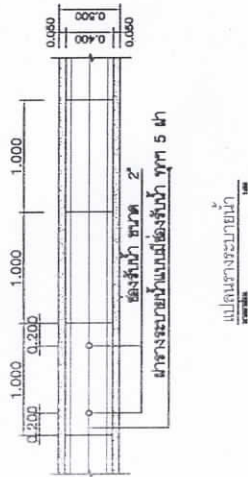
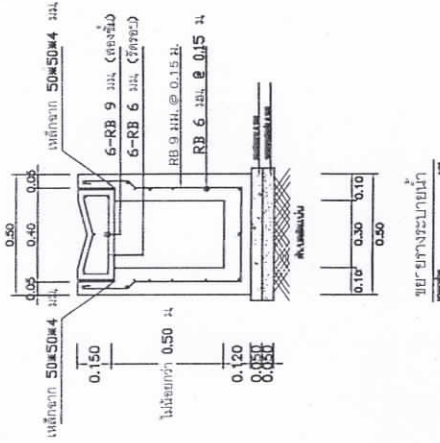
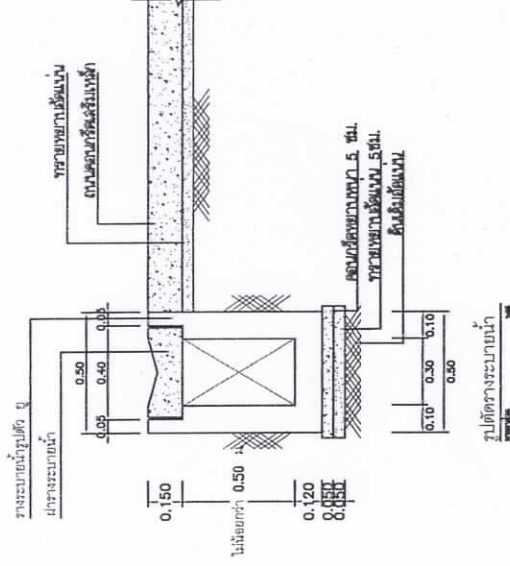
กฤษิน มงคลเวชวิไล
ปลัดกองเทศบาลตำบลแม่โจ้

อนุมัติ

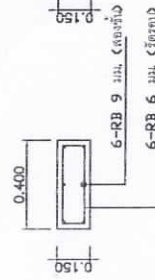
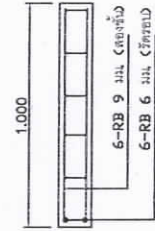
นายสันทราญ อภิชาติ
นายเขตพนมเสวีตาคณแม่โจ้

แผ่นที่

จำนวนแผ่น



เขียนผังรางระบายน้ำ



รูปตัดตามยาว

รูปตัดตามขวาง

เขียนผังรางระบายน้ำในกรณีที่ดินลาดเนิน

แปลนโครงการรางระบายน้ำ
(นายพิชิต กุริระพกุล) สย.8328



เทศบาลตำบลแม่ไร่

แบบแปลน
ถนนคอนกรีตเสริมเหล็ก
วางระบายน้ำคอนกรีตเสริมเหล็ก

เขียนแบบ
นายสมพงษ์ อินตะพลา
นายช่างโยธา ชำนาญสูง

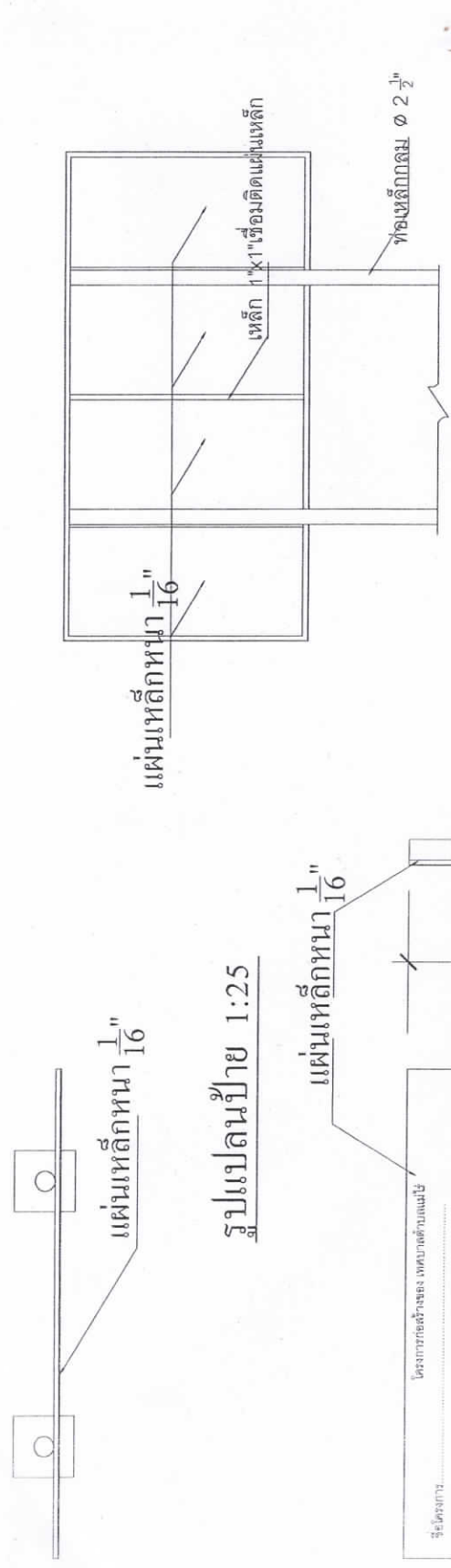
ตรวจ
นายปิยะพงศ์ คำภีระโพธิ์
นายช่างแบบแปลนและก่อสร้าง

ตรวจ
นายอภิชาติ สันทราย
ผู้อำนวยการช่าง

เห็นชอบ
จสต.หญิง
กฤษิน มงคลเวชวิไล
ปลัดเทศบาลตำบลแม่ไร่

อนุมัติ
นายสำราญ สันตุ้ย
นายกเทศมนตรีตำบลแม่ไร่

วันที่
จำนวนแผ่น



รูปด้านหลัง 1:25

รายการประกอบแบบ

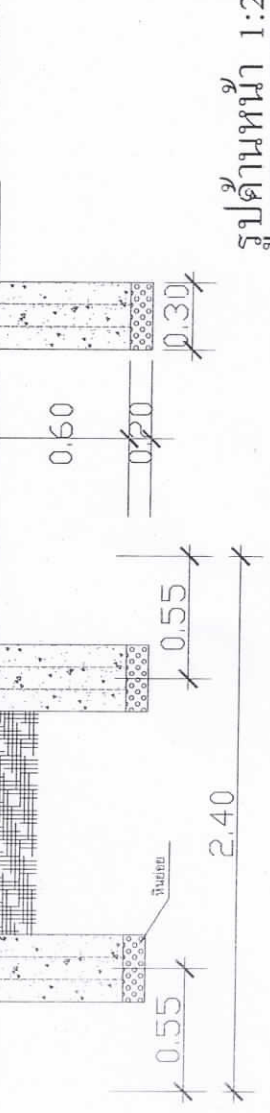
1. เสานเหล็ก, พื้นป้ายทาสีเขียวทั้ง 2 ด้าน ให้ใช้สีน้ำมัน
2. ตัวหนังสือสีขาว
3. ขนาดของตัวหนังสือกำหนดตามคณะกรรมการ
4. แผ่นเหล็กขนาดกว้าง 1.20 เมตร ยาว 2.40 เมตร

หมายเหตุ

- จุดติดตั้งกำหนดตามคณะกรรมการให้สามารถมองเห็นชัดเจน
- ก่อนทาสีจริงให้ทาสีกันสนิมก่อน

(นายพลศักดิ์ สุวรรณกุล)
สย. 8328

ระดับดินเดิม



รูปด้านหน้า 1:25